

CATÁLOGO DO ITEM IMPORTADO

Pleito de Inclusão de Ex-Tarifário

Número de Controle SDIC	NCM	Sugestão de descrição do ex-Tarifário
M47-21II	8433.90.90	Kits para adaptação de colheitadeiras compactas de esteiras para a colheita de soja, para diminuir o atrito entre a máquina e o grão e aumentar a capacidade de limpeza, composto por 01 conjunto da placa inferior do rotor dianteiro, 01 conjunto de tampas inferior dianteiro, 01 conjunto transportador, 01 conjunto de tampas perfuradas de limpeza, 01 conjunto da caixa da caçamba e 01 conjunto do tanque de grãos

1. Especificações técnicas detalhadas da autopeça:

- Kits para adaptação de colheitadeiras compactas de esteiras para a colheita de soja;
- Placa inferior do rotor dianteiro;
- Conjunto de tampas inferior dianteiro;
- Transportador (Eixo helicoidal transportador);
- Tampas perfuradas de limpeza (Calha transportadores, 1ª caixa RB e inferior da caçamba, 2ª vertical RB e caixa de acesso RB);
- Conjunto da caixa da caçamba (elevador de grãos).

2. Imagens da autopeça importada e/ou desenho esquemático:

Fig.8. PLACA INFERIOR DO ROTOR DIAANTEIRO

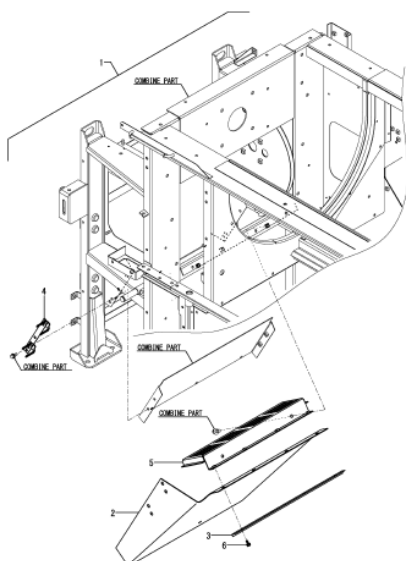


Fig.9. TRANSPORTADOR (1º)

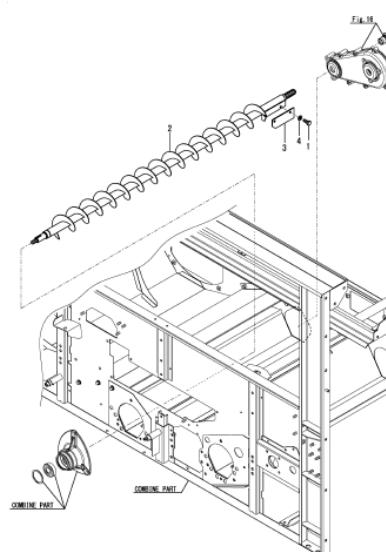


Fig.10. TAMPA DE LIMPEZA (1)

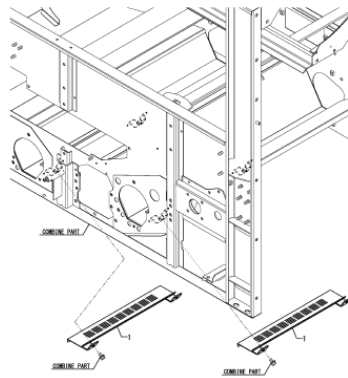


Fig.11. TAMPA DE LIMPEZA (2)

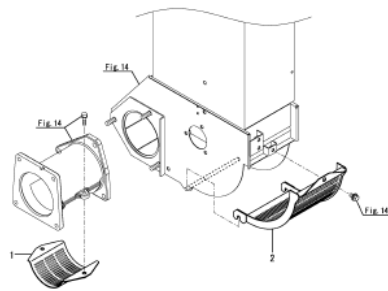


Fig.12. TAMPA DE LIMPEZA (3)

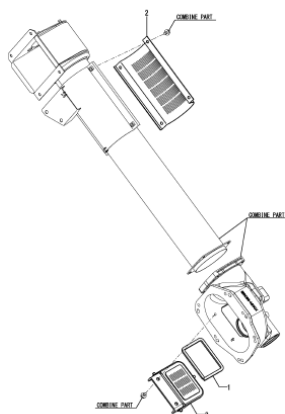


Fig.13. CAÇAMBA

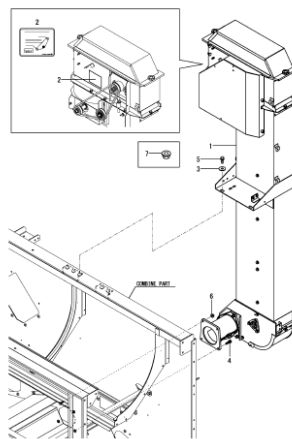
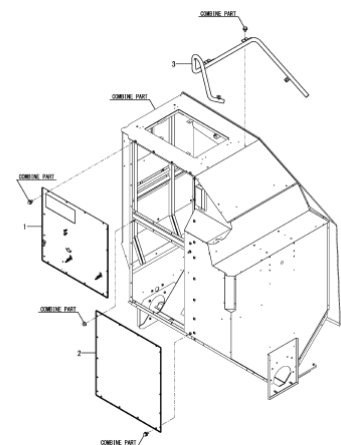


Fig.21. TANQUE DE GRÃOS



3. Aplicação do item importado:

O item é aplicado em colheitadeiras agrícolas.

4. Função do item importado no produto fabricado pela empresa pleiteante do ex-tarifário:

O item em questão é um kit de adaptação projetado para colheitadeiras agrícolas, cuja função é tornar o equipamento apto para a colheita de soja. Certas colheitadeiras agrícolas, originalmente, são adequadas para a colheita de culturas como sorgo, trigo, aveia e arroz. Com a instalação deste kit, a colheitadeira passa a ser compatível também para a colheita de soja.